

RIQUALIFICAZIONE URBANA

VIA JOHN FITZGERALD KENNEDY



Comune di San Donà di Piave

LOCALIZZAZIONE

Area industriale
Via J. Kennedy



FOCUS VIABILITÀ ESISTENTE

PROBLEMATICHE ESISTENTI

- Manto stradale dissestato
- Banchine con assenza di manutenzione
- Assenza di posti auto pubblici
- Impossibilità di un corretto deflusso delle acque meteoriche
- Allagamenti puntuali lungo l'asse viario
- Assenza di un collegamento ciclo-pedonale
- Illuminazione pubblica scarsa e non sufficiente
- Adeguamento dei sottoservizi



IN USCITA VERSO VIA CALNOVA



TRATTO CENTRALE



IN USCITA VERSO VIALE PRIMAVERA



PROPOSTA DI PROGETTO

Tratto di intervento 1400 m
N. 450 nuovi parcheggi

Riqualificazione
intero tratto

Planimetria generale stato di progetto - 1:2.000



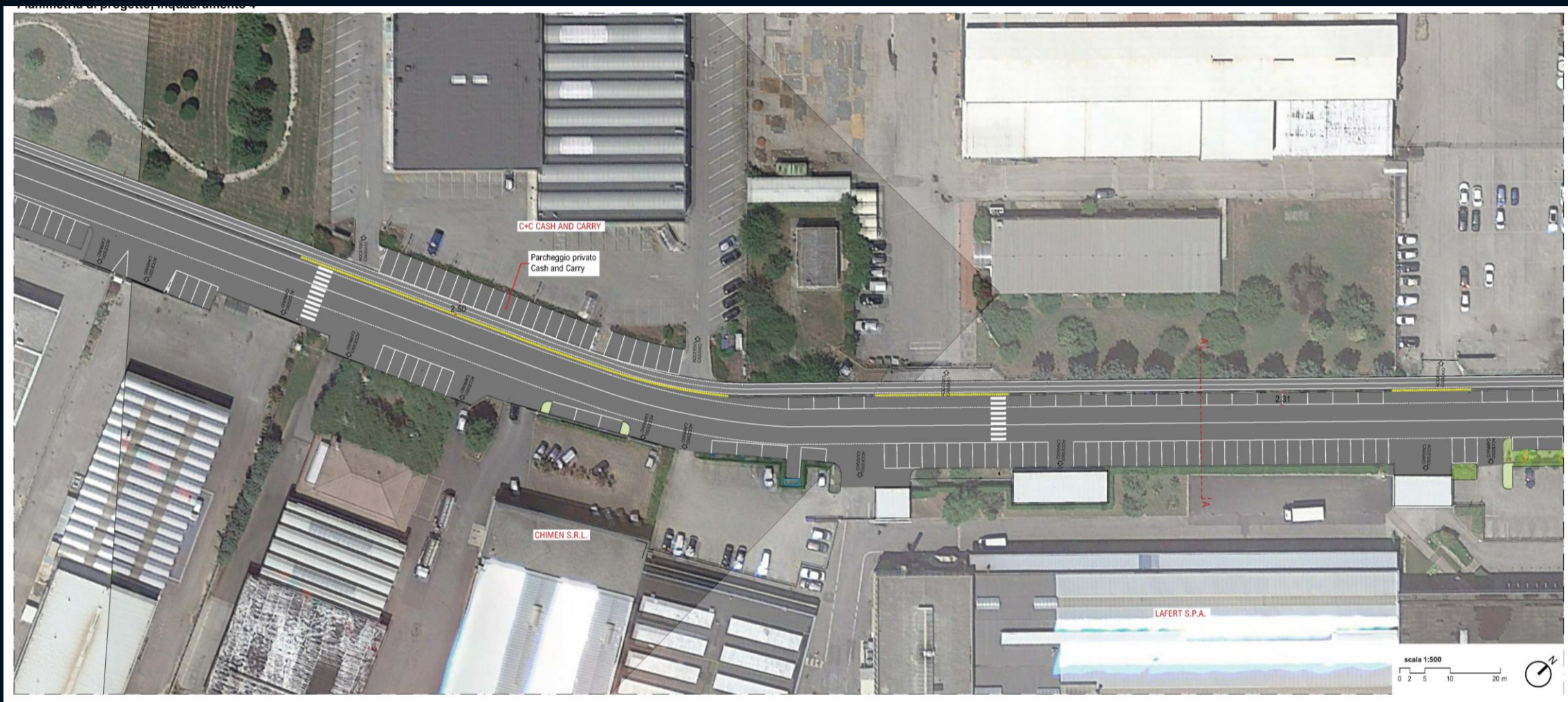
TRATTO 1

Planimetria di progetto, Inquadramento 5



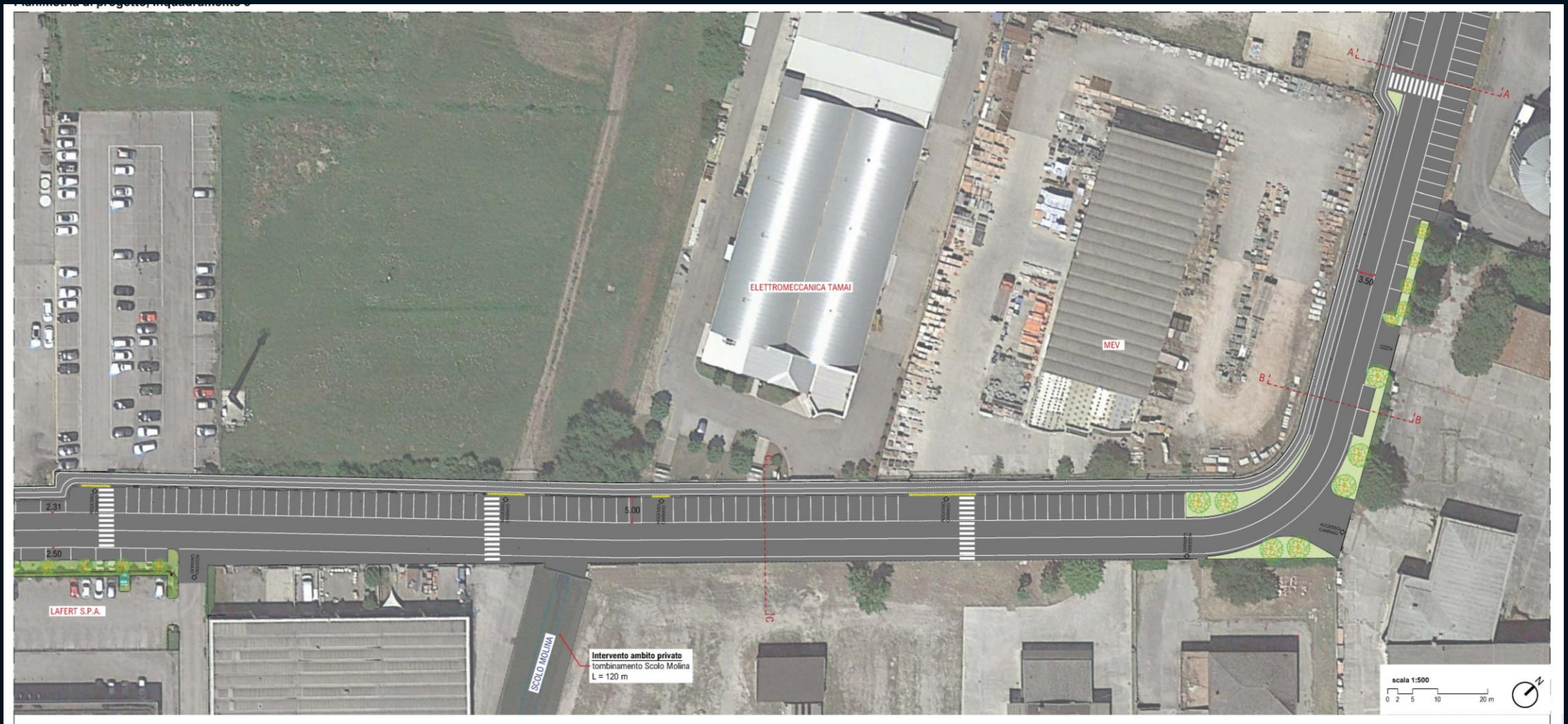
Nuovi parcheggi a pettine e nuova pista ciclopedonale

TRATTO 2



Nuovi parcheggi a pettine, in linea e nuova pista ciclopedonale

TRATTO 3



Nuovi parcheggi a pettine, in linea e nuova pista ciclopedonale

TRATTO 4

Planimetria di progetto, Inquadramento 2



Nuovi parcheggi a pettine, in linea e nuova pista ciclopedonale

TRATTO 5



Nuovi parcheggi a pettine, in linea e nuova pista ciclopedonale. Proposta di nuova rotatoria